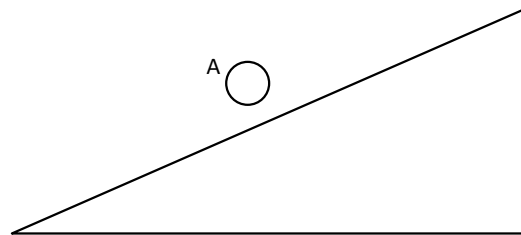
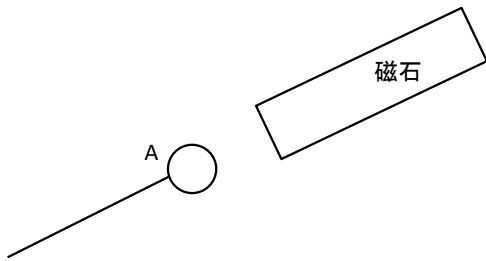
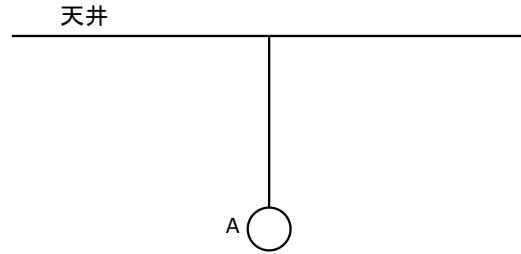
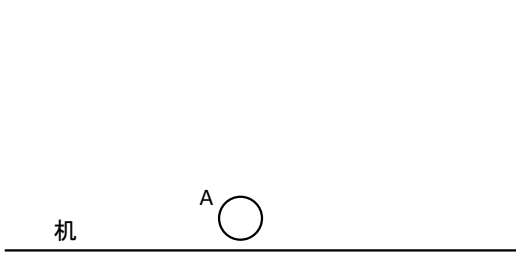
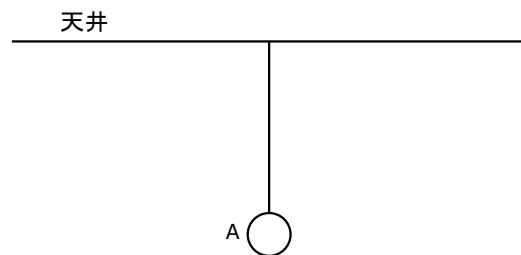


静力学 No.1 力の表し方

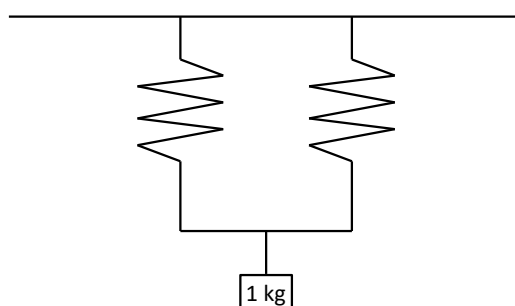
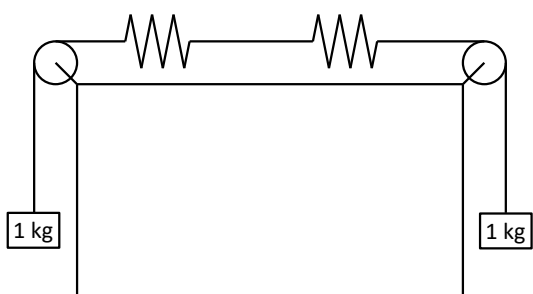
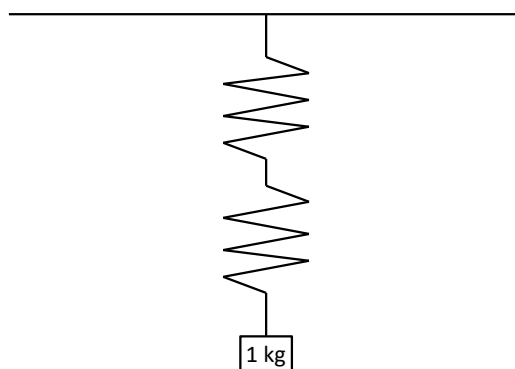
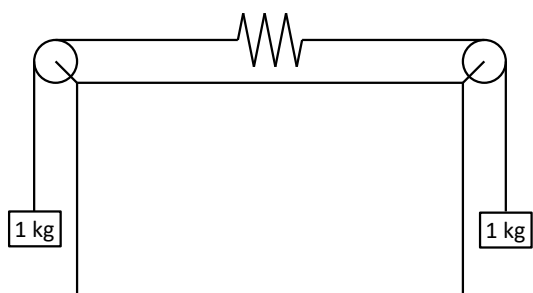
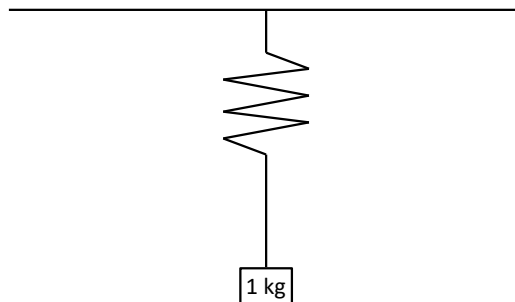
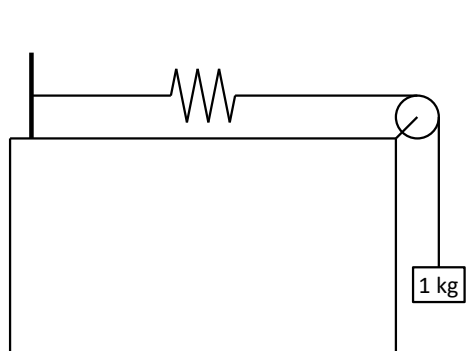
1. 以下の図において、物体 A に働いている力を赤い矢印で書き加えなさい。作用点もはっきり書き、その力が何から及ぼされたのかも明記しなさい。



2. 以下の図において、作用・反作用の力を書き加えなさい。



3. 1 kgのおもりをつけると2 cm伸びるバネがある。次の図中のバネは、それぞれ何 cm 伸びるか。理由も書きなさい。ただし、バネの重さは考えなくてもよいものとする。



4. 今日の講義でわかったこと・わからなかったこと・感想などを書きなさい。(自由記載)